



翼安全邮箱  
用户操作指南

天翼云科技有限公司

---

# 翼安全邮箱

## 目录

翼安全邮箱.....	1
用户操作指南.....	1
翼安全邮箱.....	2
1、产品简介.....	4
1.1 产品定义.....	4
1.1.1 什么是翼安全邮箱.....	4
1.2 产品规格.....	4
1.3 产品功能.....	4
1.4 产品优势.....	4
1.4.1 翼安全邮箱有什么优势.....	4
1.5 应用场景.....	4
1.5.1 翼安全邮箱可以在哪些场景下使用.....	4
2、计费说明.....	5
2.1 计费模式.....	5
2.1.1 翼安全邮箱的计费方式是什么.....	5
2.1.2 翼安全邮箱的价格.....	5
2.2 产品试用.....	5
2.2.1 翼安全邮箱是否支持试用.....	5
2.3 产品订购.....	5
2.3.1 翼安全邮箱的订购渠道.....	5
2.3.2 如何订购翼安全邮箱.....	5
2.4 产品续订.....	6
2.4.1 翼安全邮箱是否支持续订.....	6
2.4.2 如支持续订，如何续订翼安全邮箱.....	6
2.5 产品退订.....	6
2.5.1 翼安全邮箱是否支持退订.....	6
2.6 规格变更.....	6
2.6.1 翼安全邮箱是否支持规格升级.....	7
3、用户指南.....	7
3.1 产品订购：.....	7
3.2 交付：.....	7
3.3、邮箱 DNS 配置.....	7
3.4、邮箱验证.....	7
3.5 邮箱搬迁.....	8
4、常见问题.....	8

---

4.1 计费类.....	8
是否支持退订.....	8
4.2 购买类.....	8
是否支持续订.....	8
4.3 操作类.....	8
5、故障预受理.....	8
5.1 预受理场景.....	9
5.2 派单部门及服务时长.....	9
5.3 厂商工单处理人员及联系方式（A/B角）.....	9

---

# 1、产品简介

## 1.1 产品定义

本文为您介绍翼安全邮箱产品的定义。

### 1.1.1 什么是翼安全邮箱

翼安全邮箱是 Coremail 邮箱品牌下的邮箱产品。公司总部位于广州，在北京、上海、深圳、厦门、重庆、武汉等地共拥有接近 400 人的技术与服务团队，致力于为政府、教育、金融等行业与各类企事业单位提供邮件系统相关产品与解决方案。翼安全邮箱满足客户的国产化、高效管理、安全防护、协同办公、降本增效、业务系统对接等核心需求。

## 1.2 产品规格

翼安全邮箱分为翼安全邮箱标准版和翼安全邮箱尊享版，以及翼安全邮箱（人工服务）。

## 1.3 产品功能

翼安全邮箱标准版功能为安全办公功能，消息提醒，全新统计中心，组织通讯录，会议与日程，来往附件，中文邮，反垃圾邮件系统，多语言支持(简/繁/英)，支持 IPv6，邮件安全网关，邮件监控和审核、邮件归档系统、高级邮件备份、邮件审核 DLP 等。

在标准版的基础上，尊享版增加了个人网盘，企业网盘及文件中转站配置更高，允许发送加密邮件，允许共享邮箱，标准 API 对接功能等。

翼安全邮箱（人工服务），为翼安全邮箱上线运营所需配置的人工服务。可按现场或远程服务方式进行支撑。

## 1.4 产品优势

本文为您介绍翼安全邮箱产品的产品优势。

### 1.4.1 翼安全邮箱有什么优势

翼安全邮箱价格优惠，收发稳定，双机热备。即开即用，无需企业考虑邮箱管理和硬件网络成本问题。个人网盘、企业网盘、文件中转站等基础配置项参数更高。

## 1.5 应用场景

本文为您介绍翼安全邮箱产品的应用场景。

### 1.5.1 翼安全邮箱可以在哪些场景下使用

翼安全邮箱主要应用于，教育行业：非头部高校、高职高专；IT 互联网：软件公司、互联网公司；房地产：地产、物业、酒店、建筑工程；制造业：机械制造、轻工业、3C 电子；小金融：基金、融资租赁等小金融公司；经销商与外贸：汽车经销商与外贸公司为主。

---

## 2、计费说明

翼安全邮箱按年按用户数量计费。

### 2.1 计费模式

本文为您介绍翼安全邮箱产品的计费模式。

#### 2.1.1 翼安全邮箱的计费方式是什么

按年按用户数量订购，标准版与尊享版的最小起订数为 10 license/年。订购周期内不支持退订。

#### 2.1.2 翼安全邮箱的价格

版本	周期	销售单价(元)
标准版	1 license/年	220
尊享版	1 license/年	305
人工服务（现场）	次	4200
人工服务（远程）	次	3200

### 2.2 产品试用

本文为您介绍翼安全邮箱产品的试用规则。

#### 2.2.1 翼安全邮箱是否支持试用

不支持

### 2.3 产品订购

本文为您介绍翼安全邮箱产品的订购渠道和订购方式。

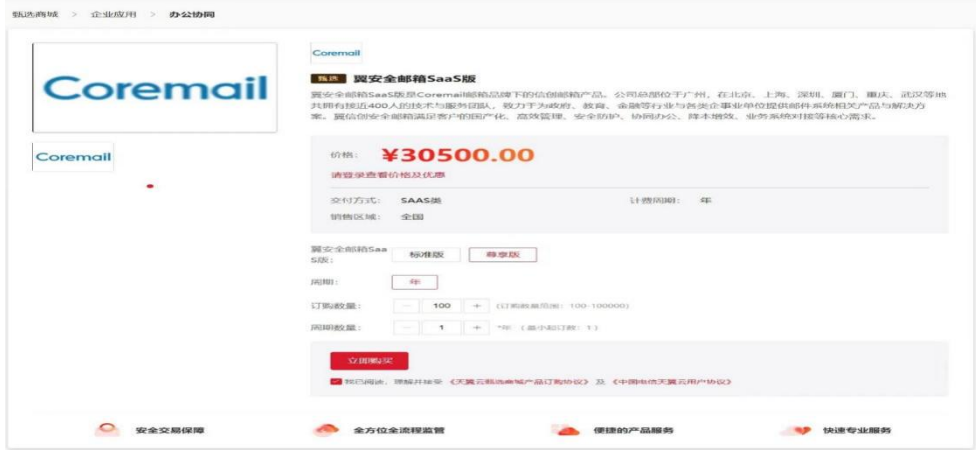
#### 2.3.1 翼安全邮箱的订购渠道

- 线上用户可在天翼云官网订购
- 线下用户可联系客户经理订购

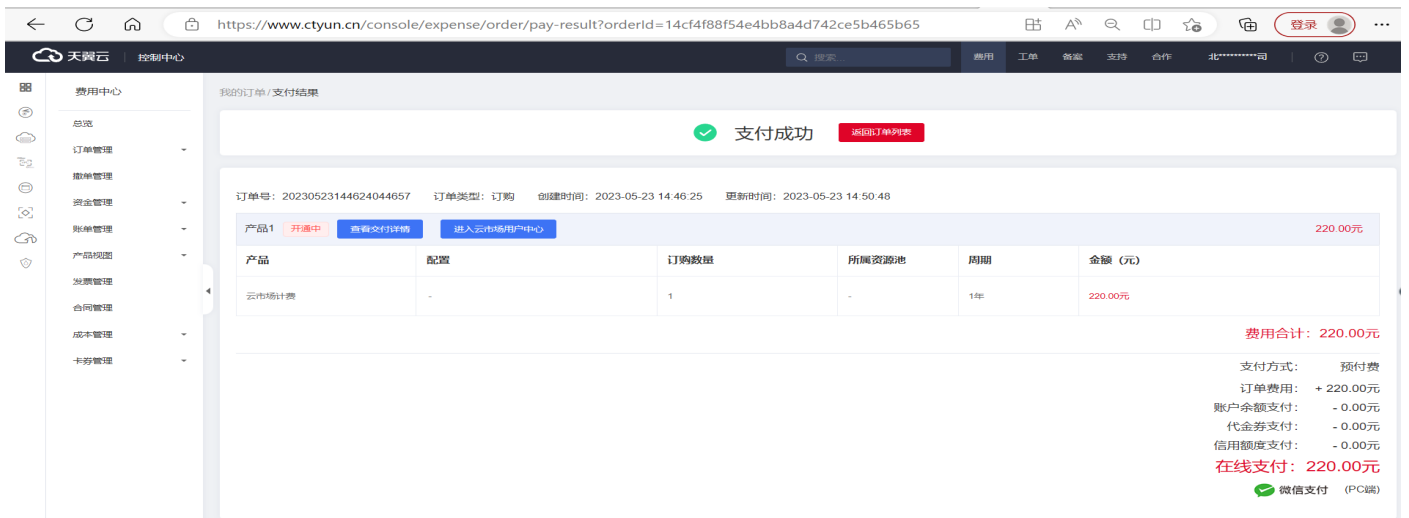
#### 2.3.2 如何订购翼安全邮箱

第一步：在天翼云商城搜索产品名称“翼安全邮箱”，找到相关产品。

第二步：根据客户自身需求选择商品规格进行购买，然后点击购买进入支付



第三步：检查订单无误后提交，选择支付方式，完成支付



## 2.4 产品续订

本文为您介绍翼安全邮箱产品的续订规则。

### 2.4.1 翼安全邮箱是否支持续订

不支持续订，到期后重新下单订购。

### 2.4.2 如支持续订，如何续订翼安全邮箱

不支持续订，到期后重新下单订购。

## 2.5 产品退订

本文为您介绍翼安全邮箱产品的退订规则。

### 2.5.1 翼安全邮箱是否支持退订

不支持

## 2.6 规格变更

本文为您介绍翼安全邮箱产品的规则变更规则。

## 2.6.1 翼安全邮箱是否支持规格升级

不支持

## 3、用户指南

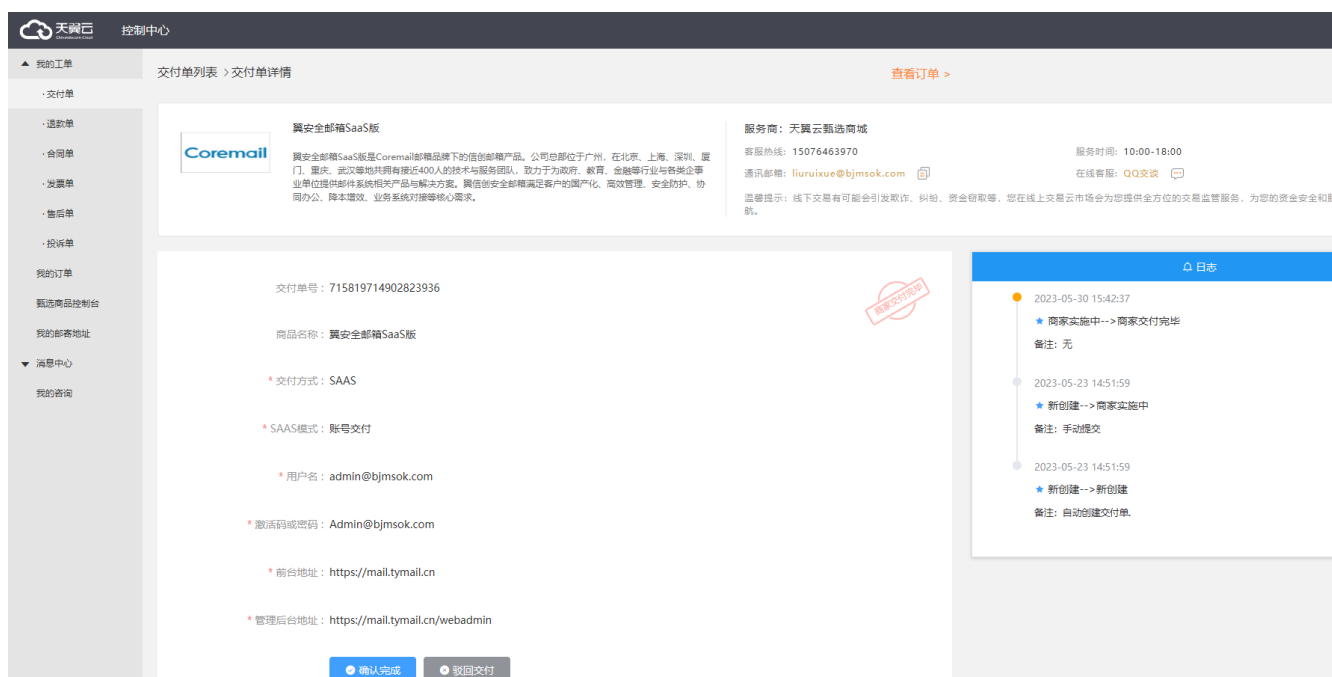
本文为您介绍翼安全邮箱产品的用户指南。

### 3.1 产品订购：

详见本文档 2.3.2

### 3.2 交付：

(1) 在管理后台订单详情，可随时查看订单交付情况。服务商亦会及时联系下单人员进行企业信息的相关确认



The screenshot displays the 'Control Center' interface for Tmall Cloud. The main content area shows the 'Delivery Details' for the 'Wing Security Mailbox SaaS Edition' (翼安全邮箱SaaS版). The order number is 715819714902823936. The product name is '翼安全邮箱SaaS版'. The delivery method is 'SAAS' (SAAS模式: 账号交付). The user name is 'admin@bjmsok.com', the activation code is 'Admin@bjmsok.com', the front-end address is 'https://mail.tymail.cn', and the management back-end address is 'https://mail.tymail.cn/webadmin'. A '商家交付证明' (Merchant Delivery Proof) stamp is visible. The right sidebar shows a timeline of events: '商家实施中-->商家交付完毕' (Merchant implementation in progress -> Merchant delivery complete) at 2023-05-30 15:42:37, '新创建-->商家实施中' (Newly created -> Merchant implementation in progress) at 2023-05-23 14:51:59, and '新创建-->新创建' (Newly created -> Newly created) at 2023-05-23 14:51:59.

(2) 服务商交付完成后，根据交付信息，使用管理员账号，登录管理后台地址，配置本组织的相关信息，及本组织的成员邮箱等。可参考服务商提供的《翼安全邮箱 webadmin 操作说明》手册。

### 3.3、邮箱 DNS 配置

按照服务商提供的《翼安全邮箱统一域名（tymail.cn）平台 DNS 设置》指南，完成本组织邮箱的 DNS 配置。

### 3.4、邮箱验证

以上步骤操作完成之后，可以登录用户端邮箱进行邮件收发及相关功能的测试验证。用户端邮箱使用可参考服务商提供的《翼安全邮箱 webmail 操作手册》

## 3.5 邮箱搬迁

---

如需进行邮箱迁移搬迁，可参考服务商提供的《邮箱搬迁操作手册》进行操作

## 4、常见问题

本文为您介绍翼安全邮箱产品的常见问题。

### 4.1 计费类

是否支持退订

不支持

### 4.2 购买类

是否支持续订

不支持

是否支持升级

不支持

### 4.3 操作类

正在使用其他品牌的企业邮箱，是否可以迁移到翼信创安全邮箱？

提供邮箱搬家工具和操作手册，用户可依照操作手册（操作手册见附件）完成数据迁移。

是否支持超大附件？

支持超大文件的上传与存储管理；写信支持自动判断是否为超大附件，可自主选择是否通过文件中转站上传；支持断点快速续传、进度显示；支持超大附件以链接方式进行投递，收件人可提取链接下载附件。

是否支持邮件召回？

支持同一平台未读邮件召回，支持单个或者多个收件人的邮件同时召回。召回过程提供撤回清晰的状态说明（包括未撤回/已全部撤回/部分撤回/撤回全部失败）。

## 5、故障预受理

本文为您介绍翼安全邮箱产品的故障预受理方式。



## 5.1 预受理场景

---

使用产品过程中遇到的问题

服务热线：400-164-1521

服务邮箱：cs@xinheyun.com

## 5.2 派单部门及服务时长

工作组：生态发展部-刘瑞雪、卢家英

售后服务时间：7 \* 24 小时

## 5.3 厂商工单处理人员及联系方式（A/B角）

姓名：刘瑞雪

电话：15076463970

邮箱：[liuruixue@bjmsok.com](mailto:liuruixue@bjmsok.com)

QQ：349588334

姓名：卢家英

电话：18911020966

邮箱：[lujiaying@bjmsok.com](mailto:lujiaying@bjmsok.com)

QQ：493354974