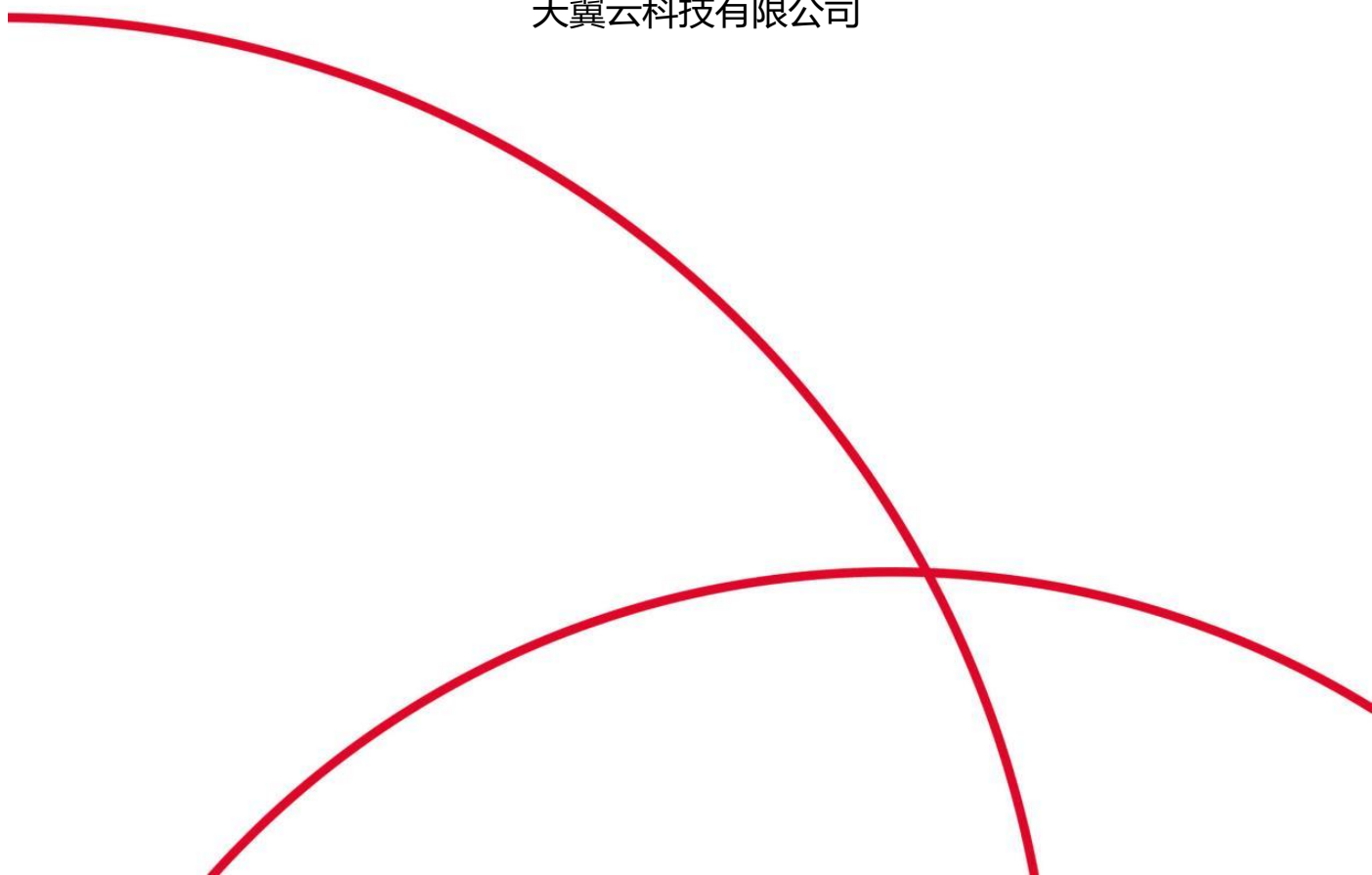




# 中望 CAD

用户操作指南

天翼云科技有限公司



# 中望 CAD

## 目录

中望 CAD .....	1
1、产品简介 .....	4
1.1 产品定义 .....	4
1.1.1 什么是中望 CAD? .....	4
1.2 产品规格 .....	4
1.4.1 中望 CAD 有几种产品规格? .....	4
1.5 产品功能 .....	4
1.5.1 中望 CAD 有什么功能? .....	4
1.6 产品优势 .....	5
1.6.1 中望 CAD 有什么优势? .....	5
1.7 应用场景 .....	6
1.7.1 中望 CAD 可以在哪些场景下使用? .....	6
2、计费说明 .....	6
2.1 计费模式 .....	6
2.1.1 中望 CAD 的计费方式是什么? .....	6
2.1.2 中望 CAD 软件的价格? .....	6
2.2 产品试用 .....	7
2.2.1 中望 CAD 是否支持试用? .....	7
2.3 产品订购 .....	7
2.3.1 中望 CAD 的订购渠道? .....	7
2.3.2 如何订购中望 CAD? .....	7
2.4 产品续订 .....	8
2.4.1 中望 CAD 是否支持续订? .....	8
2.4.2 如支持续订, 如何续订中望 CAD? .....	8
2.5 产品退订 .....	9
2.5.1 中望 CAD 是否支持退订? .....	9
2.5.2 如支持退订, 如何操作中望 CAD 退订? .....	9
2.6 规格变更 .....	9
2.6.1 中望 CAD 是否支持规格升级? .....	9
2.6.2 如支持, 如何操作翼学安规格升级? .....	<b>错误!未定义书签。</b>
3、用户指南 .....	10
3.1、视频巡逻 (单个视频播放) .....	10
3.2 学校分页播放 .....	10
3.3、视频轮播 .....	11
3.4、检查更新 .....	<b>错误!未定义书签。</b>
4、常见问题 .....	13

4.1 登录类.....	13
4.2 操作类.....	14
5、产品相关文档.....	16
6、相关协议.....	16

# 1、产品简介

## 1.1 产品定义

### 1.1.1 什么是中望 CAD?

中望 CAD 是一款二维 CAD 软件，全面支持对 Windows/Linux 操作系统，提供了强大的绘图、编辑和修改功能，以及输出打印功能，完美兼容 dwg, dxf, dwt 等图纸通用格式，另外中望根据行业使用特点开发出中望 CAD 机械版和中望 CAD 建筑版两个版本，中望 CAD 机械版具备齐全的机械设计专用功能，智能化绘图功能及绘图环境定制等，可极大提高机械设计人员的绘图效率，缩短工作周期，中望 CAD2022 建筑版适合建筑行业客户使用，兼容天正图纸，快捷绘制轴网，墙柱，门窗等建筑模块，方便建筑行业设计师使用。

## 1.2 产品规格

### 1.4.1 中望 CAD 有几种产品规格?

中望 CAD 平台软件：中望自主研发的第三代二维 CAD 平台软件，助力零成本切换和高效应用。

中望机械 CAD 平台软件：提供主流机械绘图标准，并可定制属于企业自身的标准要求规范设计数据；支持文档中多图幅多比例的图纸建立不同图幅、比例的绘图内容互不影响。

中望建筑 CAD 平台软件：深度兼容建筑图纸，可直接参数化编辑各类建筑软件所生成的自定义实体，设计成果可重复使用无需任何插件，只需 CAD 平台即可打开中望建筑图纸并继续基础性绘图工作。

## 1.5 产品功能

### 1.5.1 中望 CAD 有什么功能?

产品	版本	功能简介
中望 CAD	中望 CAD 平台	中望软件自主研发的国际领先的 CAD 平台软件，良好的运行速度和稳定性，智能专业的绘图功能，完美兼容常见 CAD 文件格式，界面友好简洁，快捷 命令熟悉易用，快速上手，帮助用户高效完成各类设计工作。
	中望 CAD 机械版	应用最广泛的创新型机械设计专业软件，支持 GB、ISO、ANSI、DIN、JIS、

		BSI、CSN、GOST 等常用标准，具备齐全的机械类设计专用功能和智能化的图库、图幅、图层、BOM 表等管理工具，在大幅度提高工程师设计质量与效率的同时，轻松实现企业图纸文件的规范化、标准化管理。
	中望 CAD 建筑版	以建筑设计的应用为主体，集二维工程图、三维表现和建筑信息于一体，支持建筑设计各个阶段的需求，从初期的方案设计到最后的施工图设计，为建筑师轻松完成全程设计任务提供完整的解决方案，并且可应用于室内设计、规划设计和房地产开发等领域。

## 1.6 产品优势

### 1.6.1 中望 CAD 有什么优势?

1 良好的兼容性，确保工作的延续性：

全面兼容主流图纸格式，可直接读取和保存常见图形信息，准确完整。

2 熟悉的界面及功能命令，新手也会用：

都是我们熟悉的操作界面和绘图功能命令，无需改变习惯即能轻松上手，即使新手也可快速学会。

3 全面优化文件解析过程，提升运行速度：

采用多核并行计算技术优化平台效率，有效提高读取、保存文件的速度，通过效率与稳定性的双重提升，带来更优的使用体验。

4 设置图案和背景颜色，填充更多彩：

填充设置中新增图案和背景颜色设定，图纸表达更丰富

5 增强多个对象选择与统计的准确性：

增强选择功能，支持用户根据图形的类型、颜色、图层、线型等，区分选择对象，可快速统计出对象的准确数量。

6 丰富的渲染，让设计效果更真实：

渲染功能除了提供线框、消隐、着色等多种三维对象显示方式，还可为对象赋予材质和灯光，效果真实可感，帮助更好地表达设计创意。

7 创新功能，让您智享设计：

无需输入命令，移动鼠标可直接调用 CAD 相关命令，操作更加简单快捷

8 APP+，扩展 CAD 专业功能：

提供 LISP, VBA, .NET, ZRX 等二次开发接口，开发和移植更加灵活和高效；可为各行业提供更多专业设计模块，满足用户深度应用与数据集成需求。

## 1.7 应用场景

### 1.7.1 中望 CAD 可以在哪些场景下使用？

- 1、图纸浏览、审图：可直接读取 dwg/dxf 等 CAD 图纸数据，数据显示完整。
- 2、图纸绘制：提供绘图、修改、标注等功能，实现图纸设计需求。
- 3、批量打印输出：针对单个 dwg 图纸中多图幅图纸，实现一次框选可以批量打印输出，输出支持 PDF、OFD 等图纸格式，也支持输出到打印机。

## 2、计费说明

### 2.1 计费模式

#### 2.1.1 中望 CAD 的计费方式是什么？

按年订购，起订周期为一年。

#### 2.1.2 中望 CAD 软件的价格？

产品	形态	版本	功能	标准资费 (元/年)
中望 CAD 软件	License	中望 CAD 平台软件 V2022(for Linux)	中望自主研发的第三代二维 CAD 平台软件，助力零成本切换和高效应用	3999
		中望机械 CAD 平台软件 V2022(for Linux)	提供主流机械绘图标准，并可定制属于企业自身的标准要求规范设计数据；支持文档中多图幅多比例的图纸建立不同图幅、比例的绘图内容互不影响	4799

		中望建筑 CAD 平台软件 V2022(for Linux)	深度兼容建筑图纸，可直接参数化编辑各类建筑软件所生成的自定义实体，设计成果可重复使用 无需任何插件，只需 CAD 平台即可打开中望建筑图纸并继续基础性绘图工作	4799
--	--	--------------------------------	--	------

## 2.2 产品试用

### 2.2.1 中望 CAD 是否支持试用？

不支持

## 2.3 产品订购

### 2.3.1 中望 CAD 的订购渠道？

线上用户可在天翼云官网订购；

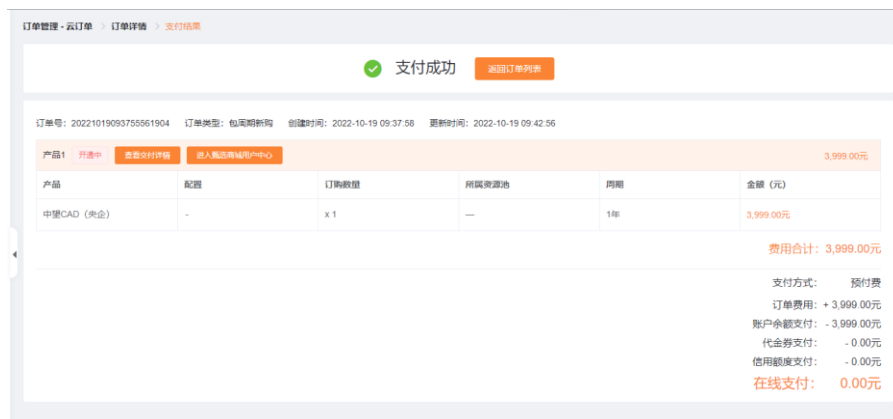
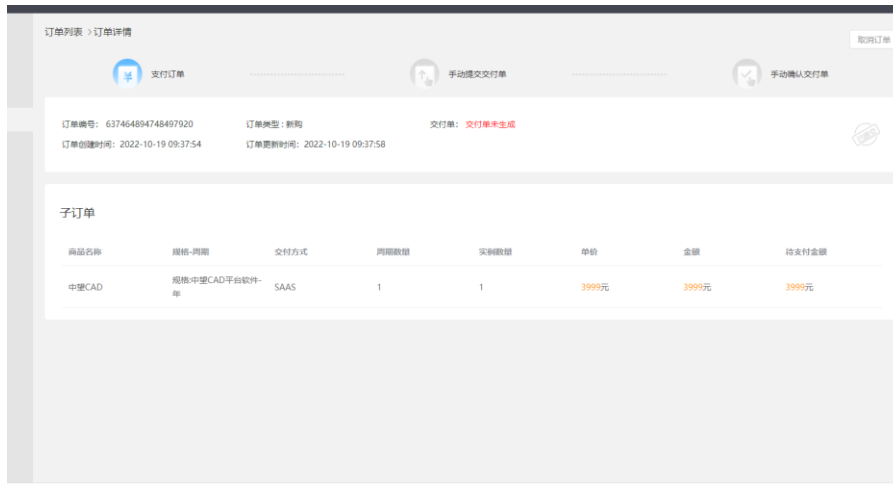
线下用户可联系客户经理订购；

### 2.3.2 如何订购中望 CAD？

第一步：在天翼云甄选商城搜索产品名称“中望 CAD”，找到相关产品。



第二步：根据客户自身需求选择商品规格进行购买，然后点击购买进入支付



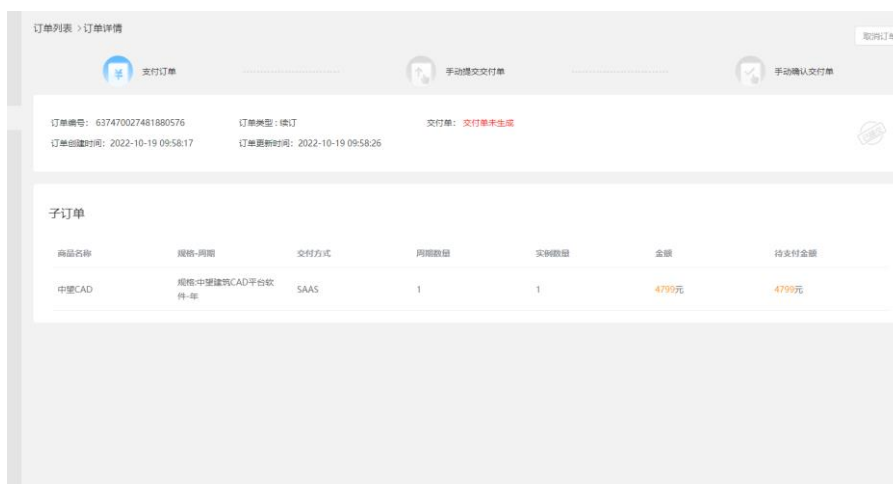
## 2.4 产品续订

### 2.4.1 中望 CAD 是否支持续订?

支持续订。

### 2.4.2 如支持续订，如何续订中望 CAD?

第一步：在天翼云甄选商城找到相关产品，并点击续订，进入支付流程。



第二步：完成支付即可





## 2.5 产品退订

### 2.5.1 中望 CAD 是否支持退订?

支持

### 2.5.2 如支持退订，如何操作中望 CAD 退订?




## 2.6 规格变更

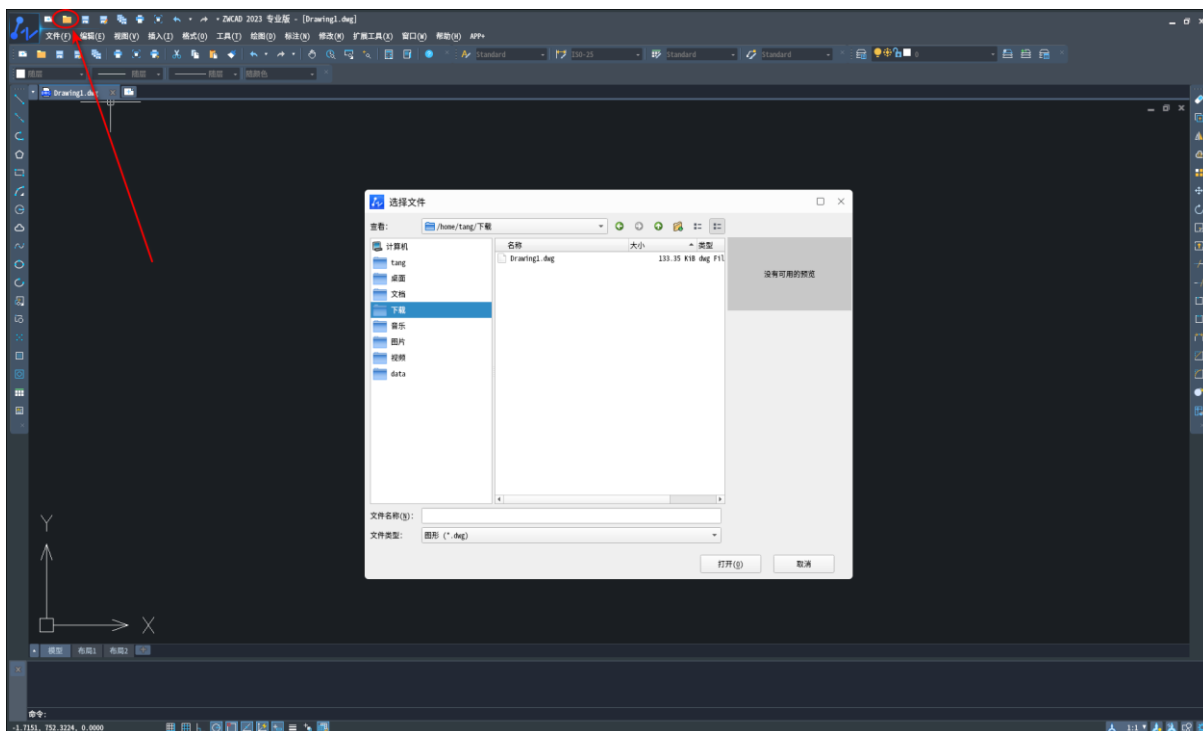
### 2.6.1 中望 CAD 是否支持规格升级?

不支持规格升级

# 3、用户指南

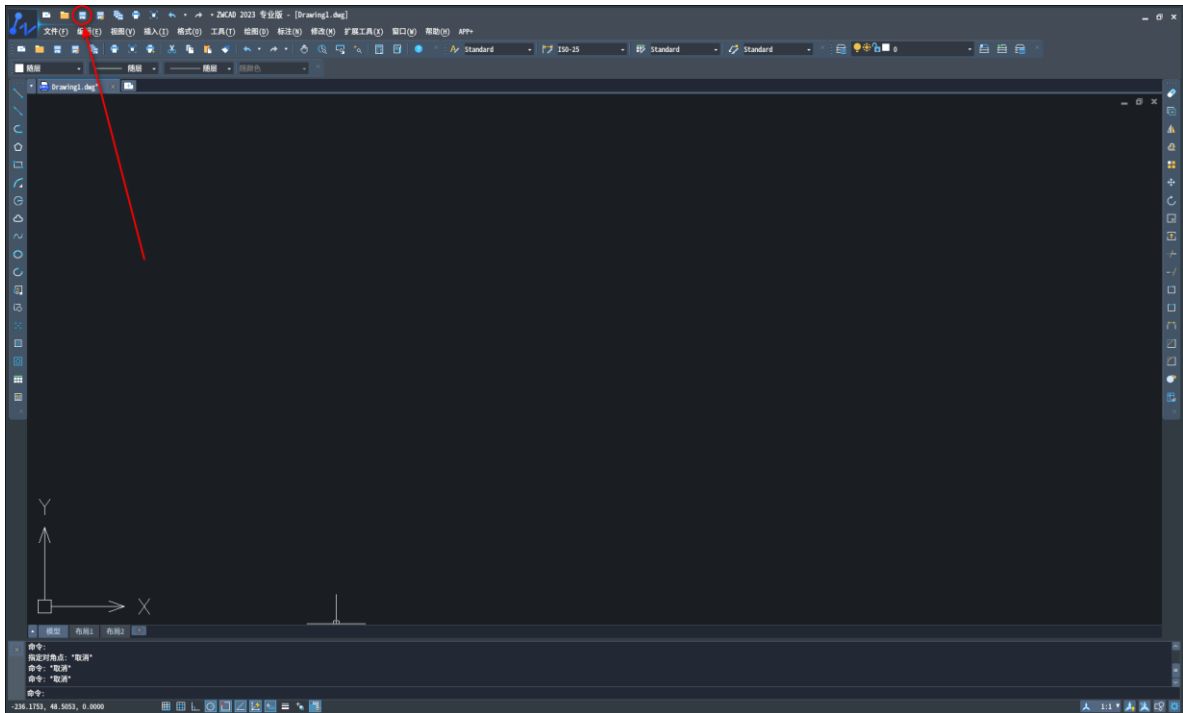
## 3.1、打开图纸

点击软件界面左上角“”，弹出“选择文件”对话框，选择需要打开的图纸执行“打开”；或打开软件后执行“Ctrl+O”快捷键进行图纸的打开

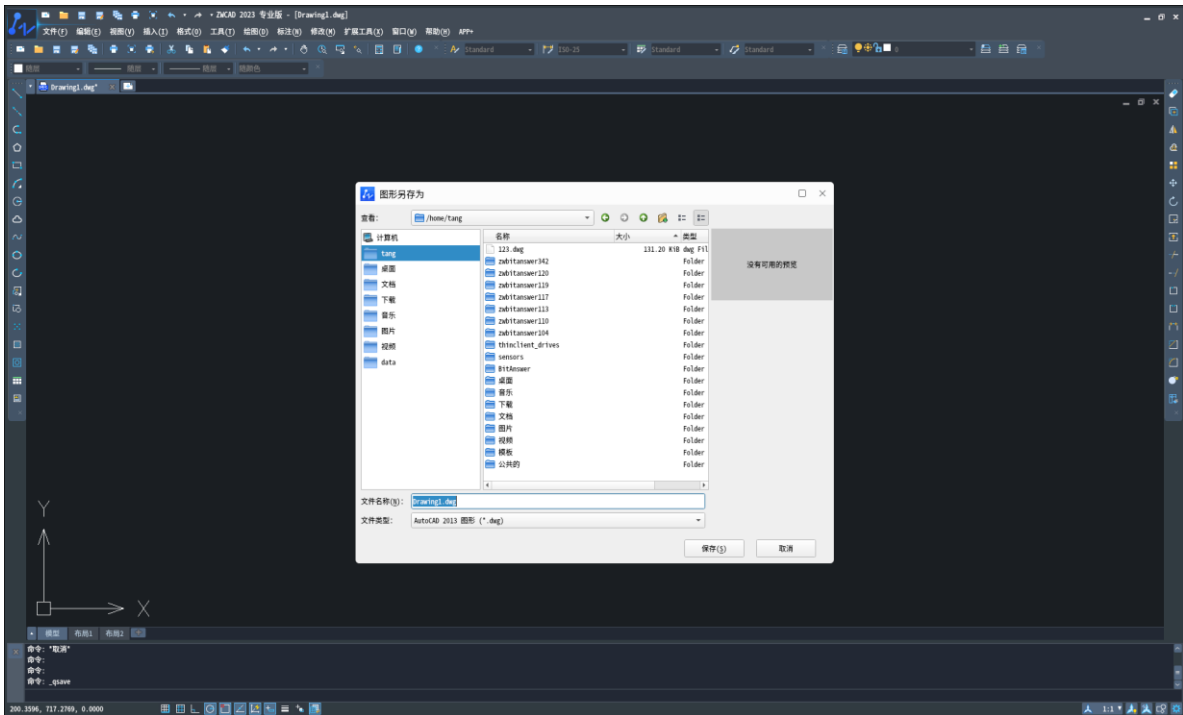


## 3.2、保存图纸


第一步：点击软件左上角“”

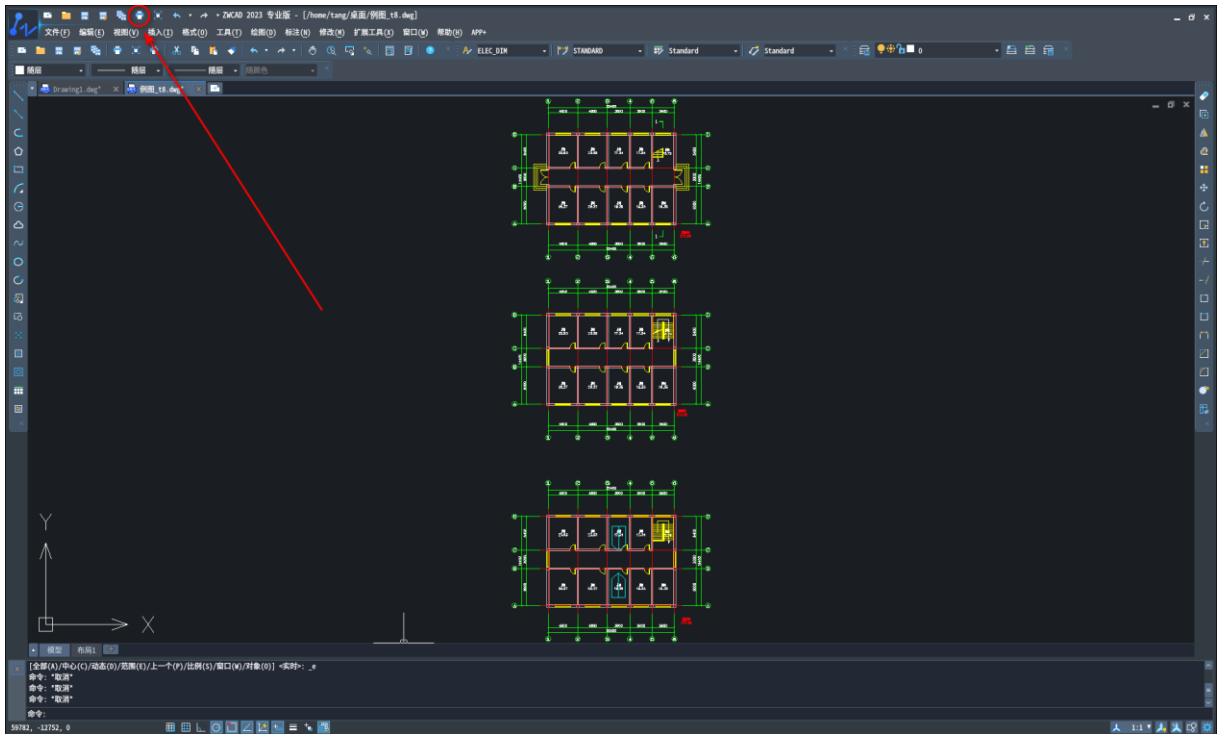


第二步，弹出“图形另存为”对话框，选择需要保存图纸的路径，执行“保存”。

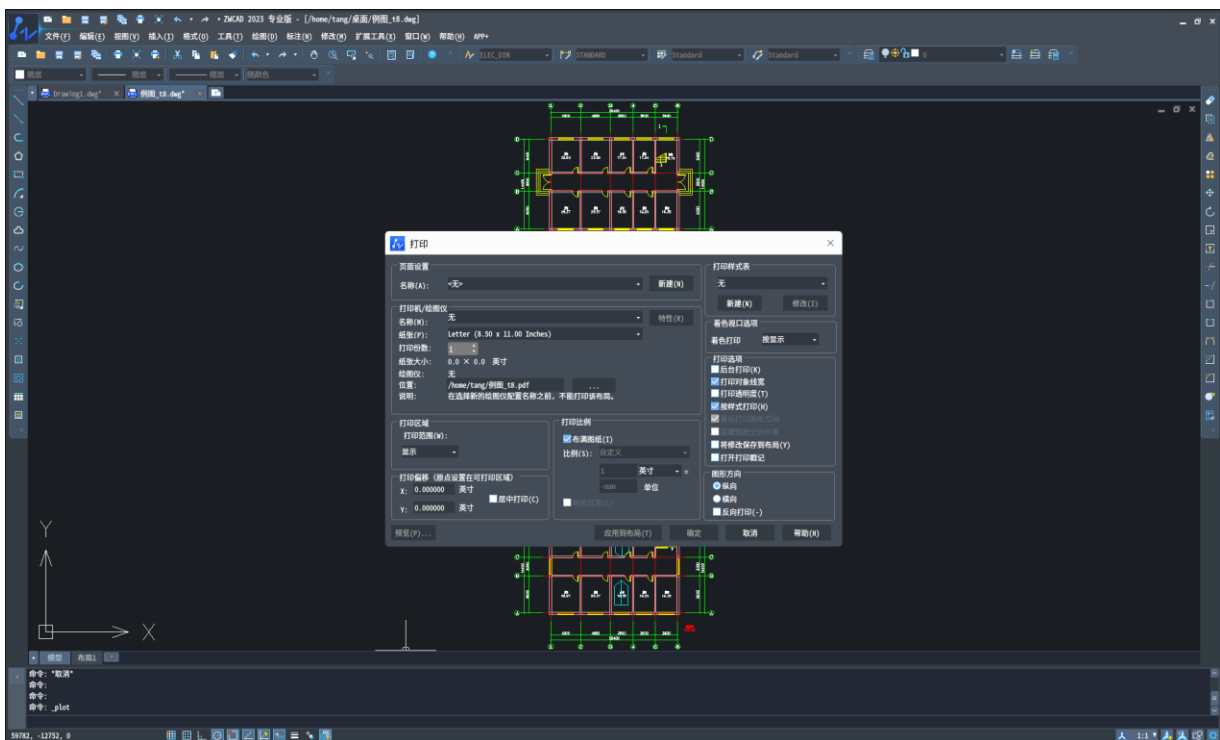


### 3.3、图纸打印

第一步：执行软件左上角“”功能



第二步：弹出“打印”对话框：



第三步：选择打印机“名称”中的打印设备，可以选择软件自带的虚拟打印机或安装有打印驱动的物理打印机（此处以 dwg to pdf.pc5 虚拟打印机为例），选择需要打印的纸张、打印区域的范围：



第四步：勾选“居中打印”、“布满图纸”和选择打印样式后完成打印设置，执行“确定”命令后完成图纸的打印输出

## 4、常见问题

### 4.1 激活类

Q：如何激活中望 CAD？

A：首次安装完成启动软件，弹出“激活试用”窗口，点击右下角“激活”——“激活授权”——“激活号激活”——“在线激活”，输入 14 位激活授权号完成激活

Q：中望 CAD 软件激活时提示错误？

A：CAD Linux 版本激活产生错误时只显示错误代码而不提示具体的错误原因，这个时候就需要根据错误代码来判断出错原因：

本文将提供激活时常见的错误代码 703、10C 或 11C 的释义及其相应解决方法。



#### 1. 错误代码：703

该授权号已经被激活占用，返还该授权后重新进行激活。如遇电脑损坏或其它无法返还的情况，请与中望售后技术支持人员联系。

#### 2. 错误代码：10C、11C

10C：上下文句柄错误，或还没有登陆，请检查参数或重新登陆；

11C：授权码输入错误，请检查授权码拼写是否正确，检查授权号是否输入正确，重新输入授权号。

## 4.2 操作类

Q：如何卸载中望 CAD 软件？

A：

1. 桌面处，点击鼠标右键，选择【在终端中打开】



2. 执行命令：`sudo dpkg -r com.zwsoft.zwcad`（案例为统信系统，银河麒麟系统命令代码为：`sudo dpkg -r zwcad(或 zwcad+版本)`）

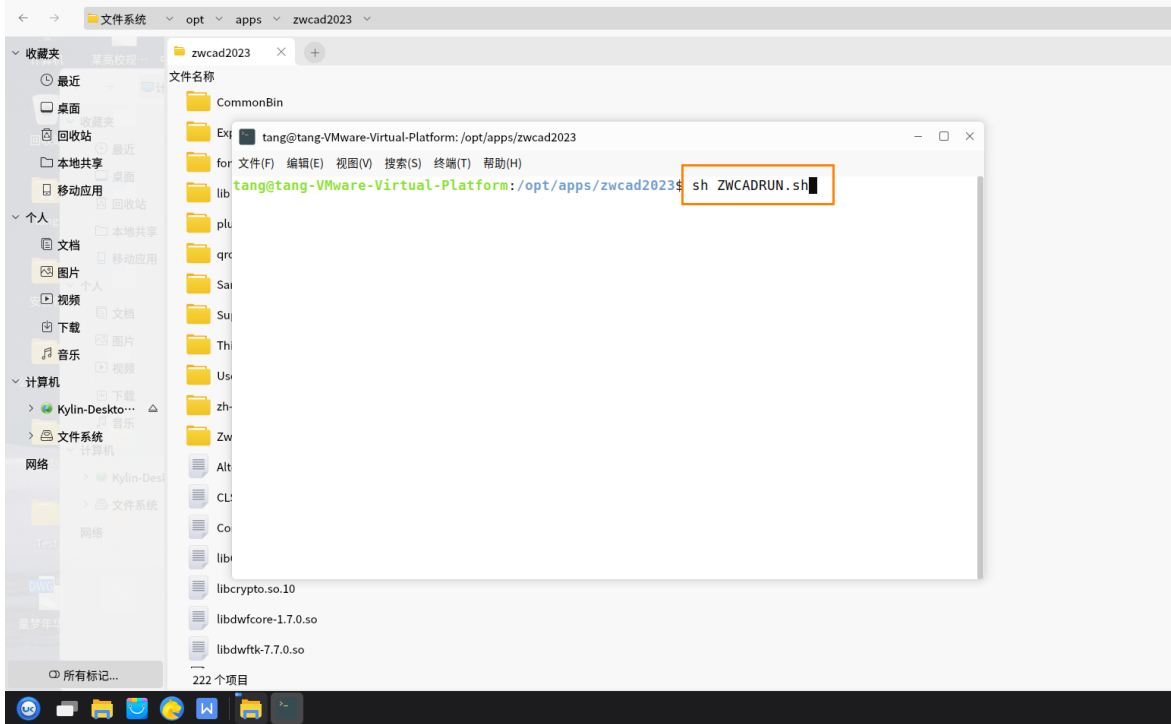
```
hugo@hugo-PC:~/Desktop$ sudo dpkg -r com.zwsoft.zwcad
(正在读取数据库 ... 系统当前共安装有 210836 个文件和目录。)
正在卸载 com.zwsoft.zwcad (22.2.2.3) ...
正在处理用于 shared-mime-info (1.10.1-1+eagle) 的触发器 ...
正在处理用于 deepin-app-store (7.0.1.0022-1) 的触发器 ...
hugo@hugo-PC:~/Desktop$
```

- 3. 输入密码，回车，完成卸载。
- 4. 注意：注意安装软件的安装名称，部分版本为 com.zwsoft.zwcad2022

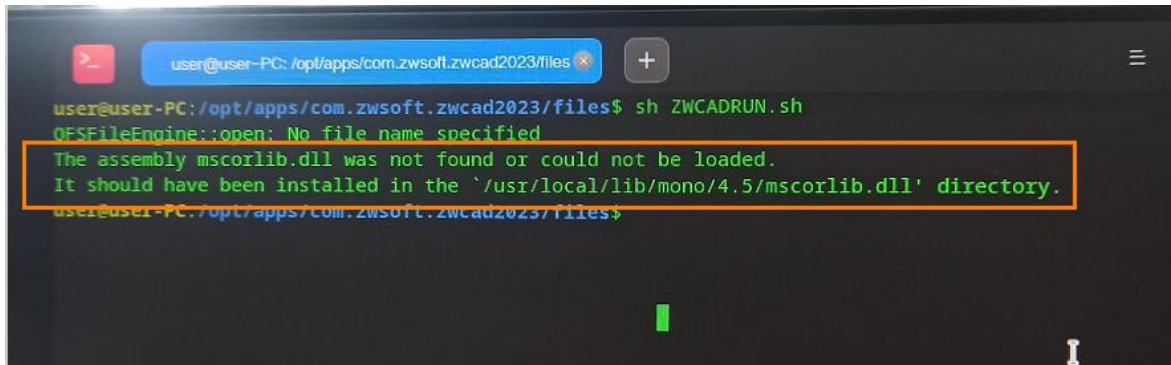
Q: 双击桌面图标无法启动软件?

A:

1. 手动进入软件安装目录/opt/apps/zwcad2023，并在当前文件夹中启动终端，输入 sh ZWCARRUN.sh 命令查看软件是否可以正常启动，如下图所示：



2. 如上述命令无法正常启动，则会有相关提示，将相关提示截图发给研发，下图所示：



## 5、文档下载



ZWCAD 教程  
.pdf

## 6、相关协议